



FIRMA



VÝROBNÁ PLOCHA 31 000 m²



Pozrite si video: Divadlo vo výške 4 000 metrov

Obchodný názov:	LUIGI CATTANEO SPA
Právna forma:	Akciová spoločnosť
Základné imanie:	3 000 000,00 Eur - úplne uhr.
Akciové vlastníctvo:	100% vlastní rodina Cattaneo
Predseda:	cav. Gerolamo Cattaneo
Rok založenia:	1954
Výrobný program:	Vežové žeriavy pre stavebníctvo
Priemerná výroba*:	530 jednotiek ročne

(*) údaje vzťahujúce sa na priemer počas rokov 1998 až 2009

Firma **Luigi Cattaneo SpA** vznikla v meste Magnago (Milano – Taliansko) v roku 1954 ako firma špecializovaná na výrobu vežových žeriavov pre stavebníctvo. Pod vedením rodiny Cattaneo získala firma pozíciu jednej z **najvýznamnejších spoločností v panoráme** firiem vyrábajúcich vežové žeriavy, a to vďaka neustálemu hľadaniu pokročilých technologických riešení a uplatňovaniu kompetencií v rámci svojho odboru.

Firma Luigi Cattaneo SpA už veľa rokov predstavuje takmer povinný vzťažný bod pre spoločnosti hľadajúce spoľahlivé žeriavy, kompletne a moderné; potvrdením toho je **výrazné rozšírenie značky Cattaneo** po celej krajine. Žeriavy Cattaneo sú exportované a vysoko hodnotené v celej Európe i vo svete, a ďalej šíria pozitívny obraz firmy, ktorá je **lídrom v oblasti vežových žeriavov pre stavebníctvo**.

KVALITA

Prečo si vybrať žeriav Cattaneo.

Žeriavy, ktoré vychádzajú z nášho výrobného závodu sú navrhované a vyrábané tak, aby boli spoľahlivé, aby mali dlhú životnosť, a aby v prípade servisnej služby boli zákazníkovi kdekoľvek poskytnuté náhradné diely a kvalifikovaná pracovná sila. Technické oddelenie zaručuje kvalitný technický i popredajný servis.

Hydraulické žeriavy s rýchlou montážou.

 Žiadny elektrický komponent na ramene a na častiach žeriavu, ktoré sú vysoko.

Ľahko prístupné a kontrolovateľné mechanizmy a motory: motory, koncové spínače, obmedzovače zaťaženia, kompletný elektrický rozvod, tlakomer a hydraulická centrála sa nachádzajú v spodnej časti, kvôli **jednoduchej údržbe a nastavení zo zeme.**

 **Kompletnosť sériovej výbavy.**

Všetky hydraulické žeriavy značky Cattaneo sú dodávané sériovo s pozinkovaním veže, ramena a tiahel za tepla, s nápravou na stavbu, vybavenou 4 kolesami s veľkým priemerom a s celkovým základným závažím.

 **Preprava v priestore kamiónu.**

Všetky žeriavy značky Cattaneo je možné prepravovať v ťažnej polohe, spolu s nápravami a kolesami, na kamiónoch, pri dodržaní maximálnych rozmerov, dovolených pravidlami cestnej premávky.



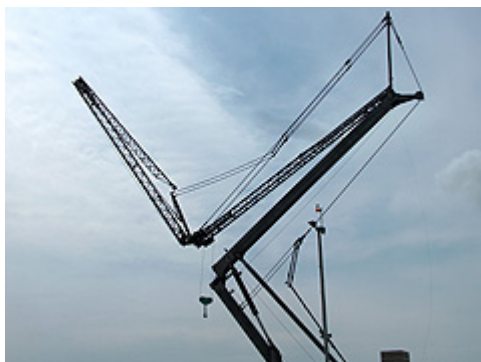
Návrh a technické oddelenie

Žeriavy značky Cattaneo sú navrhované kompletne technickým oddelením firmy Luigi Cattaneo SpA.

Návrh, výroba a kolaudácia prototypu pred uvedením do prevádzky, ktoré sú vykonávané v súlade s postupmi **CERTIFIKOVANÉHO SYSTÉMU RIADENIA KVALITY**, musia umožňovať realizáciu nového projektu, vhodného pre potreby trhu, s ohľadom na stav techniky, nadobudnuté vedomosti, vyplývajúce z **viac ako päťdesiat ročných skúseností**, z pevnej technickej tradície a z túžby po inovácii.

Celý proces návrhu je riadený v prostredí **CAD 3D**, s výraznými výhodami z hľadiska štúdia kinematických vzťahov, analýzy namáhania a optimalizácie súčiastok. Celá technická dokumentácia, dodávaná spolu so žeriavom, je pripravená na technickom oddelení, aby bola kompletná, aby boli informácie správne a aby za v nej zákazník jednoducho orientoval.

Závěrečné skúšky prototypov pred uvedením do prevádzky sú vykonávané dôsledne a v extrémnych podmienkach, z hľadiska namáhania konštrukcie, a to vo fáze záverečnej skúšky s nákladom, a v prípade hydraulických žeriavov s nízkym otáčaním aj vo fáze montáže a demontáže (napríklad s vyrovnaním ramena počas montáže).



Na fotografiách je uvedený prototyp, podrobovaný vyrovnaniu ramena za súčasného dvíhania veže, čo predstavuje úkon s maximálnym namáhaním konštrukcie žeriavu a hydraulického rozvodu.

Vozíky s rýchlosťou 80 km/h

Firma Luigi Cattaneo SPA získala európsku homologizáciu pre prepravu samomontážnych hydraulických žeriavov vlastnej výroby po cestných komunikáciách; toto uznanie, získané po dlhej a náročnej práci, trvajúcej viac ako jeden rok, umožňuje prepravu žeriavov značky Cattaneo po cestných komunikáciách vysokou rýchlosťou, t.j. **80 km/h**.

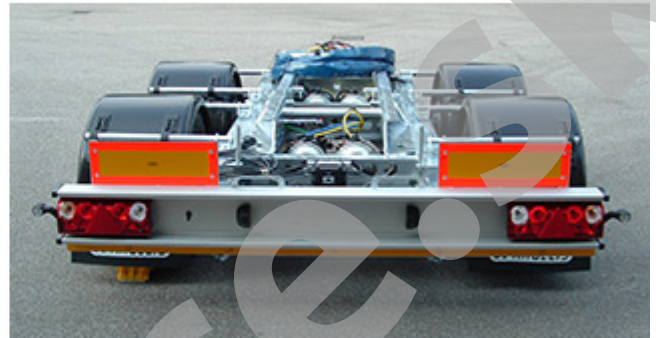
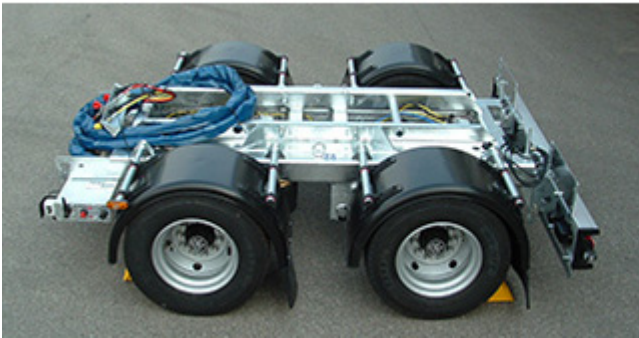
Obchodný názov náprav vyrábaných firmou Luigi Cattaneo SPA: Otto.

Spolu s prívesom (alebo návesom) série Otto a samomontážnym žeriavom značky Cattaneo predstavuje **vozidlo homologizované v plnom súlade s Európskou smernicou 2007/46/ES**. Z uvedeného dôvodu je možné ich zapísať ako vozidlá vo všetkých krajinách Európskeho spoločenstva a v Švajčiarskej konfederácii.

Prívesy a návesy série Otto sú vybavené pneumatickými závesmi, brzdým rozvodom s ABS a EBS, a rozvodom signalizačných svetiel; sú navrhované a vyrábané v súlade s platnými európskymi predpismi.

Boli homologizované dve riešenia pre prepravu žeriavov značky Cattaneo po cestných komunikáciách rýchlosťou 80 km/h.

1) ako **náves – Otto typ S020** – EC type-approval number e50*NKS*0003*00



2.a) ako príves s 2 nápravami - Otto typ R110 - EC type-approval number e50*NKS*0001*00



2.b) ako príves s 3 nápravami - Otto typ R120 - EC type-approval number e50*NKS*0002*00



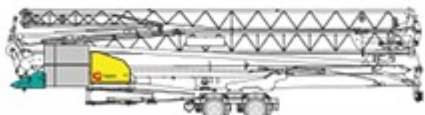
1) Náves

V riešení ako náves je žeriav uchytený o veniec ťahača príslušným rámom, tzv. „king pin“, jediným pre všetky žeriavy. Homologizácia sa týka nasledujúcich, aktuálne vyrábaných modelov: CM 280 - CM 74S4 - CM 82S4 - CM 371 - CM 90S4

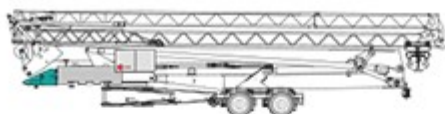
Semirimorchio - Otto S020



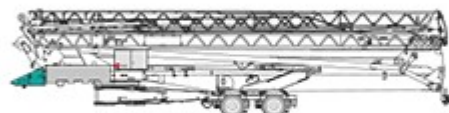
CM 280



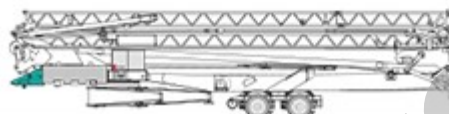
CM 7454



CM 8254



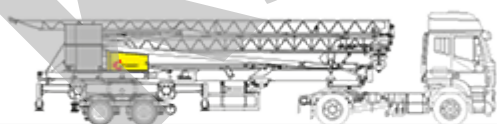
CM 371



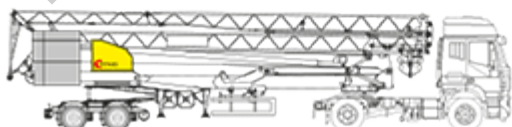
CM 9054

Náves série Otto, typ S020, umožňuje prepravu po cestnej komunikácii aj pre dva modely CM 221 a CM 271 série „Rýchlotlačné“, žeriavy navrhnuté výslovne pre rýchlu manipuláciu a inštaláciu na stavbe.

Semirimorchio - Otto S020



CM 221



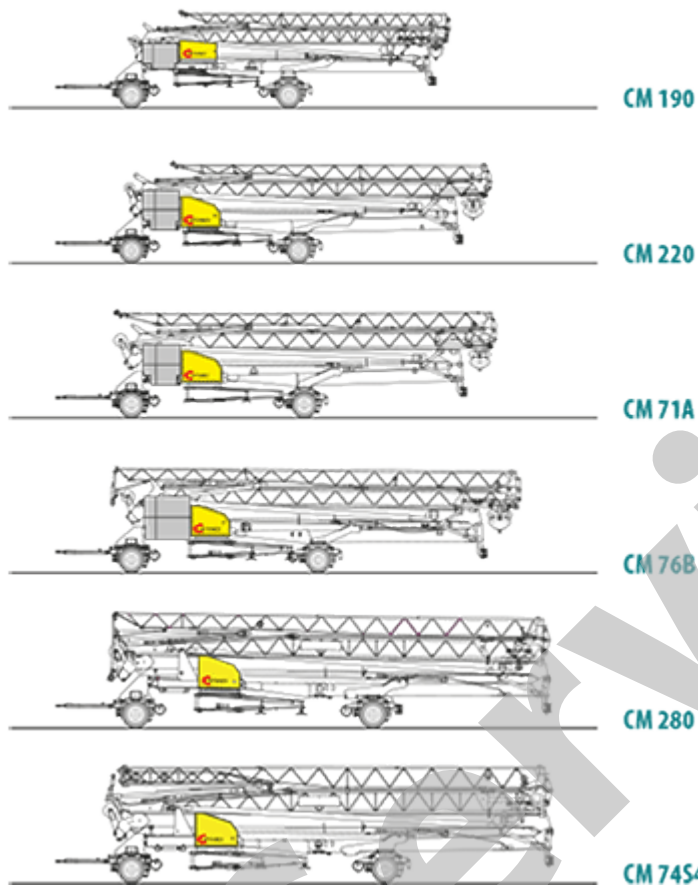
CM 271

2) Príves s 2 nápravami a s 3 nápravami

V riešení ako prívies je žeriav uchytený ojom o ťažné zariadenie. Len dva typy príviesov umožňujú manipuláciu s celou radou vyrábaných žeriavov.

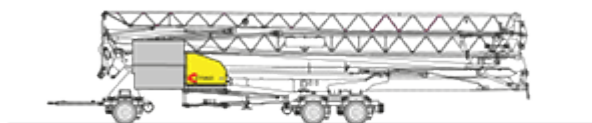
Homologizácia s príviesom s 2 nápravami (séria Otto typ R110) sa týka nasledovných, aktuálne vyrábaných modelov žeriavov: CM 190 - CM 220 - CM 71A - CM 76B - CM 280 - CM 74S4

Rimorchio ad 1 asse - Otto R110

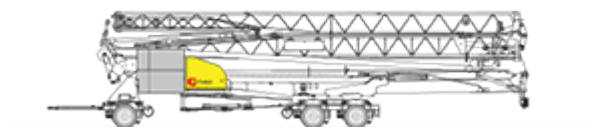


Homologizácia s príviesom s 3 nápravami (séria Otto typ R120) sa týka nasledovných, aktuálne vyrábaných modelov žeriavov: CM 280 - CM 74S4 - CM 82S4 - CM 371 - CM 90S4

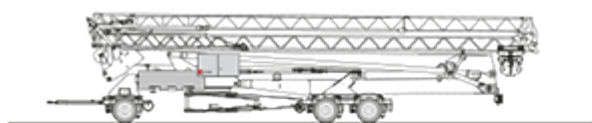
Rimorchio a 2 assi - Otto R120



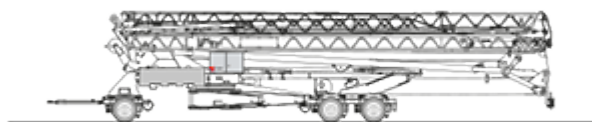
CM 280



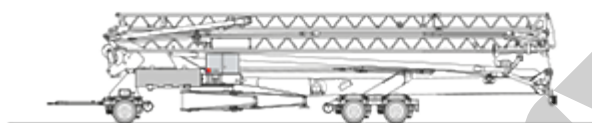
CM 74S4



CM 82S4



CM 371



CM 90S4

Homologizované prívesy a návěsy vyrába firma Luigi Cattaneo SPA.

Pri ich realizácii spolupracujeme s firmou De Angelis SPA, dôležitým talianskym výrobcom cestných prívesov; vzťah medzi dvomi spoločnosťami je dlhodobý a má výhradný charakter. S vysoko špecializovaným technickým prínosom firmy De Angelis, ktorej ďakujeme za nadšenú spoluprácu na tomto dôležitom a ambicióznom projekte, sme vytvorili kvalitné homologizované vozíky, navrhnuté špecificky pre ťahanie žeriavov s hydraulickou montážou; okrem toho sa na dosiahnutí cieľa podieľali aj zmeny vo fáze realizácie prototypov a informácie, ktoré nám boli poskytnuté našimi hlavnými európskymi spolupracovníkmi (osobitné poďakovanie patrí nášmu nemeckému importérovi **BKL- Baukran Logistik** a francúzskemu importérovi **Vadori Grues**).

Všetky použité komponenty majú prvotriednu kvalitu: napríklad z viacerých možných alternatív boli vybraté jednotky náprav a pneumatických závesov nemeckej firmy BPW, ktoré sú najlepšie z dostupných na trhu; obdobne aj brzdný rozvod pochádza od nemeckej firmy KNORR-BREMSE. Prívesy a návěsy série Otto sú dodávané sériovo s pozinkovaním za tepla.

Rozmery a hmotnosti

LUIGI CATTANEO SPA

TRAILER R110

	L m	W m	H m	H1 m	P kg
Steering axle and drawbar	2	2,49	2,2	1,4	1400
Fix axle (single) (1,87 with lighting crossbar)	1,75	2,49	0,9	*	1100

TRAILER R120

	L m	W m	H m	H1 m	P kg
Steering axle and drawbar	2	2,49	2,2	1,5	1400
Fix axle (double) (3,12 with lighting crossbar)	3	2,49	0,9	*	2000

SEMITRAILER S020

	L m	W m	H m	H1 m	P kg
Fix axle (double) (3,12 with lighting crossbar)	3	2,49	0,9	*	2000

